

SISTEMA DE VIGILANCIA EPIDEMIOLÓGICA ALIMENTARIA Y NUTRICIONAL SISVAN BOGOTA D.C.

Ana Maria Luisa Sierra Nova amsierra@saludcapital.gov.co

MAPA DE LA PRESENTACIÓN

1. Antecedentes y Enfoque

2. Operación del Sistema de Vigilancia

3. Algunos Resultados

6. Proyección 2010



**Antecedentes
y Enfoque de la
Vigilancia
Epidemiológica
Nutricional en
Bogotá**

SISVAN

**INFECCIONES
HOSPITA**

**RESISTENCIA
BACTERIANA**

SAA

VESPA

SIVIGILA D.C.

SIVIM

**EFECTOS ADVERSOS
DE FARMACOS**

**FARMACOVIGILANCIA -
VACUNOVIGILANCIA**

PAI

SIVIGILA

ESTADÍSTICAS VITALES

SISVES

SALUD OCUPACIONAL

DISCAPACIDAD

CONGÉNITAS

**ALDÍA MAYOR
BOGOTÁ D.C.**

**“La vida solo puede ser
comprendida mirando
hacia atrás, pero ha de
ser vivida mirando hacia
adelante”**

WINSTON CHURCHILL



ALCALDÍA MAYOR
DE BOGOTÁ D.C.



CRONOLOGIA DE LA VIGILANCIA ALIMENTARIA Y NUTRICIONAL



22 AÑOS

FAO/UNICEF/OMS:
Metodología para la Vigilancia Nutricional (la naturaleza de un sistema de vigilancia, los métodos que han de aplicarse para establecerlo y los principios para su funcionamiento).

Taller internacional de Vigilancia Alimentaria y Nutricional Cali Colombia

Técnica de Vigilancia Alimentaria y Nutricional para América Latina y el Caribe

Conferencia internacional sobre Nutrición: Evaluación, análisis y seguimiento de situaciones nutricionales

Mundial a favor de la Infancia: establecieron metas que demandaban para el seguimiento de la información sobre vigilancia alimentaria y nutricional

Cumbre Mundial sobre la Alimentación: desarrollar y actualizar periódicamente, un sistema nacional de información y cartografía sobre la inseguridad y la vulnerabilidad alimentaria, hambre y malnutrición.

Conf Alim
de l
nutricional (VAN) como la única forma de desarrollar los sistemas de información relacionados con la nutrición con vistas a seleccionar y aplicar políticas y programas efectivos.



CRONOLOGIA DEL SISVAN D.C.



SISVAN D.C.

Niños y Niñas
menores de 10
años

Mujer
Gestante

Escolares de 5
a 18 años

Mortalidad por y
asociada a la DNT
en menores de 5
años

Bajo peso al
nacer

Vigilancia
Activa

Vigilancia
Pasiva



ALCALDÍA MAYOR
DE BOGOTÁ D.C.

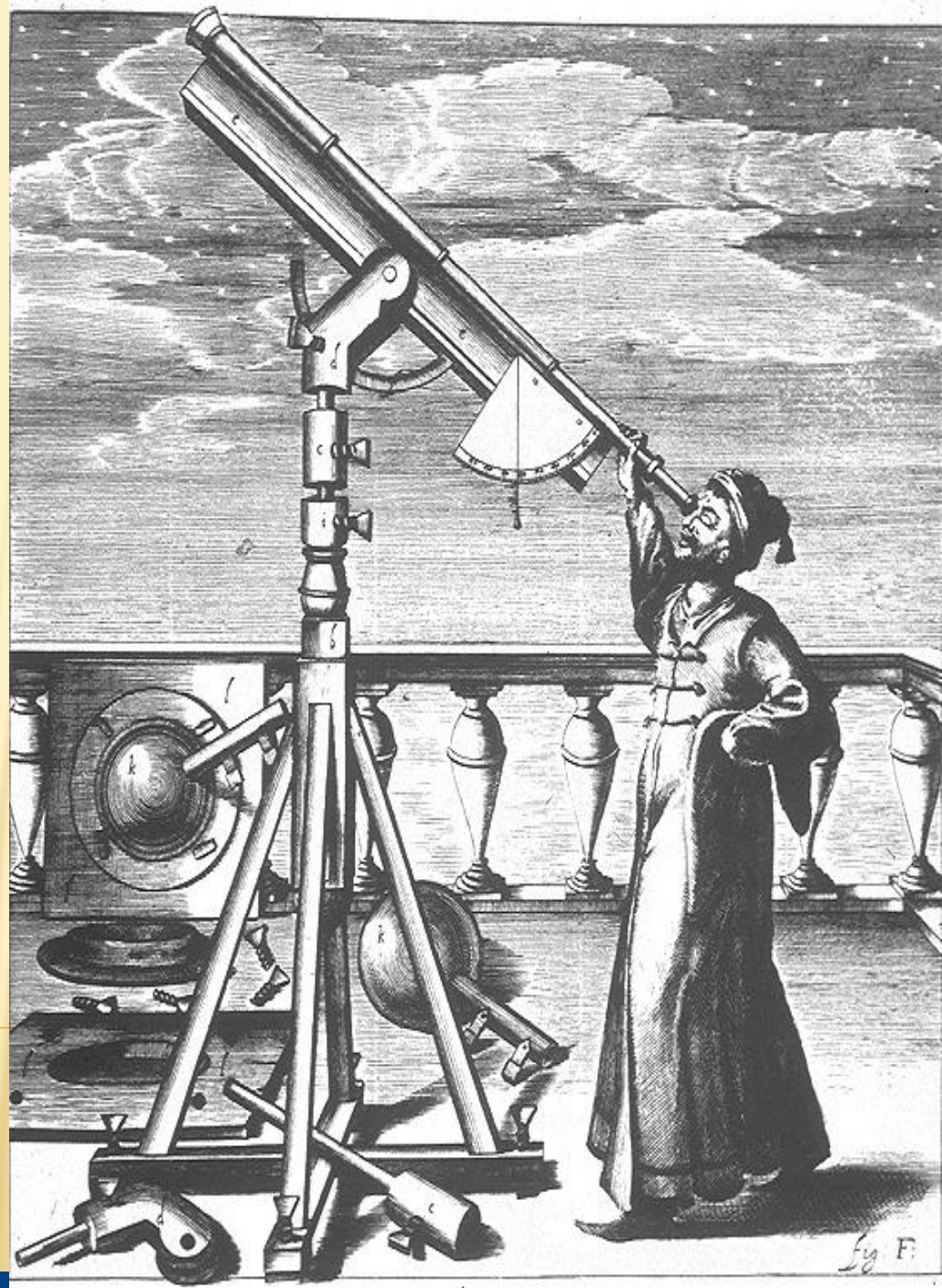


¿QUÉ ES EL SISTEMA DE VIGILANCIA EPIDEMIOLOGICA NUTRICIONAL?

Conjunto de usuarios, normas, procedimientos, recursos técnicos, financieros y de talento humano, organizados entres sí para la **recopilación, análisis, interpretación, actualización, divulgación y evaluación sistemática y oportuna de la información sobre el estado nutricional**, para la orientación de las acciones de promoción, prevención y control en salud pública y de seguridad alimentaria y nutricional en el D.C.

**VIGILANCIA
POBLACIONAL**

**MONITOREO
O SEGUIMIENTO**



PROPOSITOS DEL SISTEMA DE VIGILANCIA NUTRICIONAL

- Caracterizar de forma eficiente y oportuna la situación nutricional de niños menores de 10 años, mujeres gestantes, niños y niñas escolares de 5 a 18 años y los recién nacidos del Distrito.
- Detectar cambios en los patrones de ocurrencia y distribución.
- Focalizar grupos de mayor riesgo nutricional con el propósito de que sirva como insumo para la priorización de acciones y asignación de recursos en el nivel distrital y local.
- Contribuir a identificar el efecto de los programas que tienen como fin mejorar la situación de alimentación y nutrición de la población.

PROPOSITOS DEL SISTEMA DE VIGILANCIA NUTRICIONAL

- Contribuir a mejorar la vigilancia epidemiológica de algunas enfermedades relacionadas con el estado nutricional, que se presentan en alta proporción en niños, niñas y gestantes.
- Identificar los factores de riesgo ó factores protectores en seguridad alimentaria y nutricional.
- Identificar los grupos poblacionales a dichos factores.
- Identificar necesidades de investigación epidemiológica.
- Facilitar la planificación en salud y la definición de medidas de prevención y control, así como la correspondiente evaluación de las intervenciones en salud.



ALCALDÍA MAYOR
DE BOGOTÁ D.C.



GOBIERNO DE LA CIUDAD



**¿Cómo
Opera el
Sistema ?**

GESTION DE LA VIGILANCIA EN SALUD PÚBLICA

Consolidación de la Red de Vigilancia en Salud Pública

Unidades Notificadoras al SISVAN
Unidades Informadoras Centinela

Ajuste y Mantenimiento del Subsistema de Información

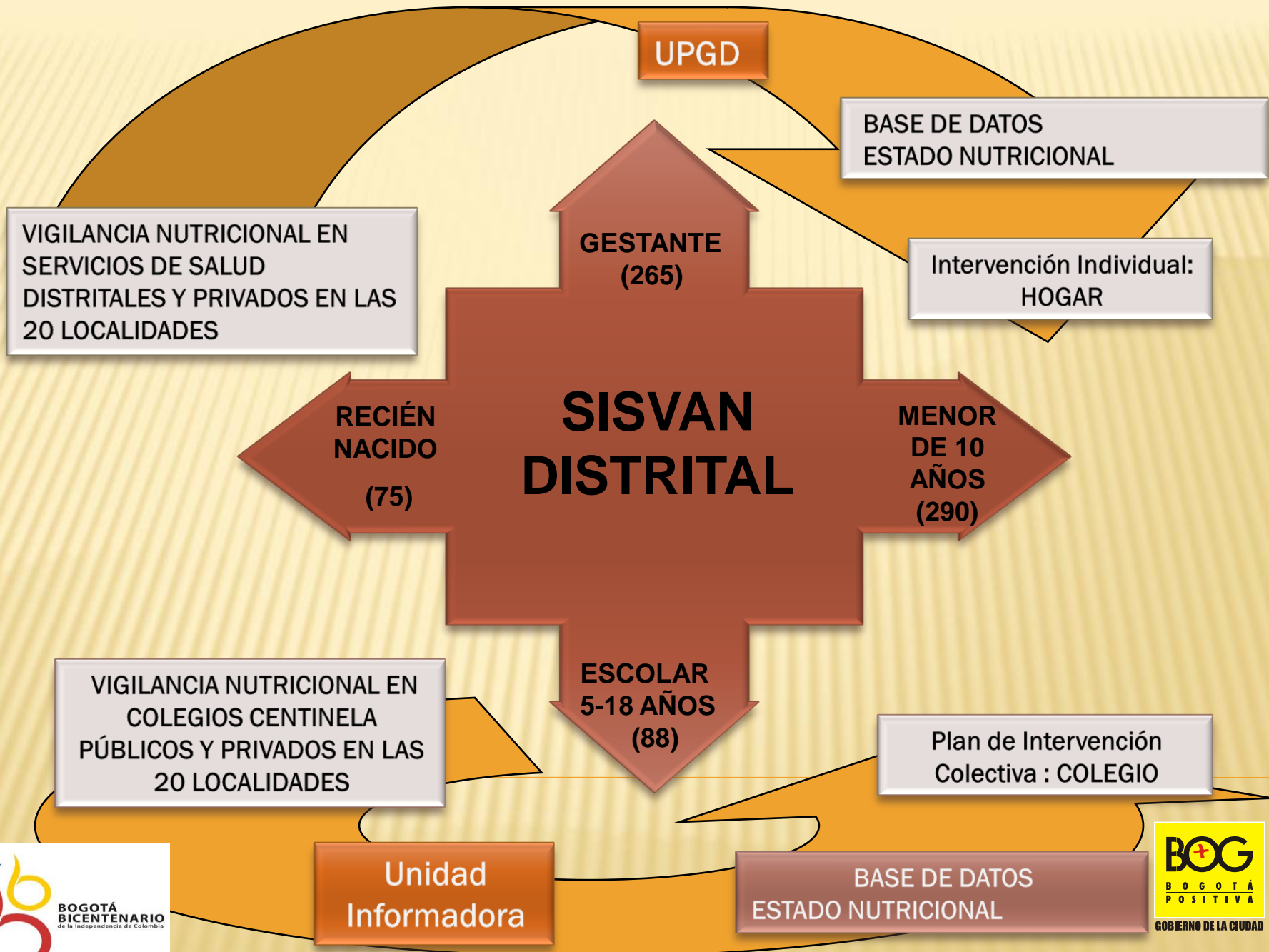
Bases de datos y Georeferenciación

Análisis y Retroalimentación De la Información

Sala Situacional
COVES, Boletines y Anuarios
Comités Locales SAN, Otros
Espacios de coordinación

Intervención de la Salud Pública

Investigaciones Epidemiológicas De Campo
Plan de Intervención colectiva en SAN para colegios centinela



UPGD

**BASE DE DATOS
ESTADO NUTRICIONAL**

**VIGILANCIA NUTRICIONAL EN
SERVICIOS DE SALUD
DISTRITALES Y PRIVADOS EN LAS
20 LOCALIDADES**

**GESTANTE
(265)**

**Intervención Individual:
HOGAR**

**RECIÉN
NACIDO
(75)**

**SISVAN
DISTRITAL**

**MENOR
DE 10
AÑOS
(290)**

**VIGILANCIA NUTRICIONAL EN
COLEGIOS CENTINELA
PÚBLICOS Y PRIVADOS EN LAS
20 LOCALIDADES**

**ESCOLAR
5-18 AÑOS
(88)**

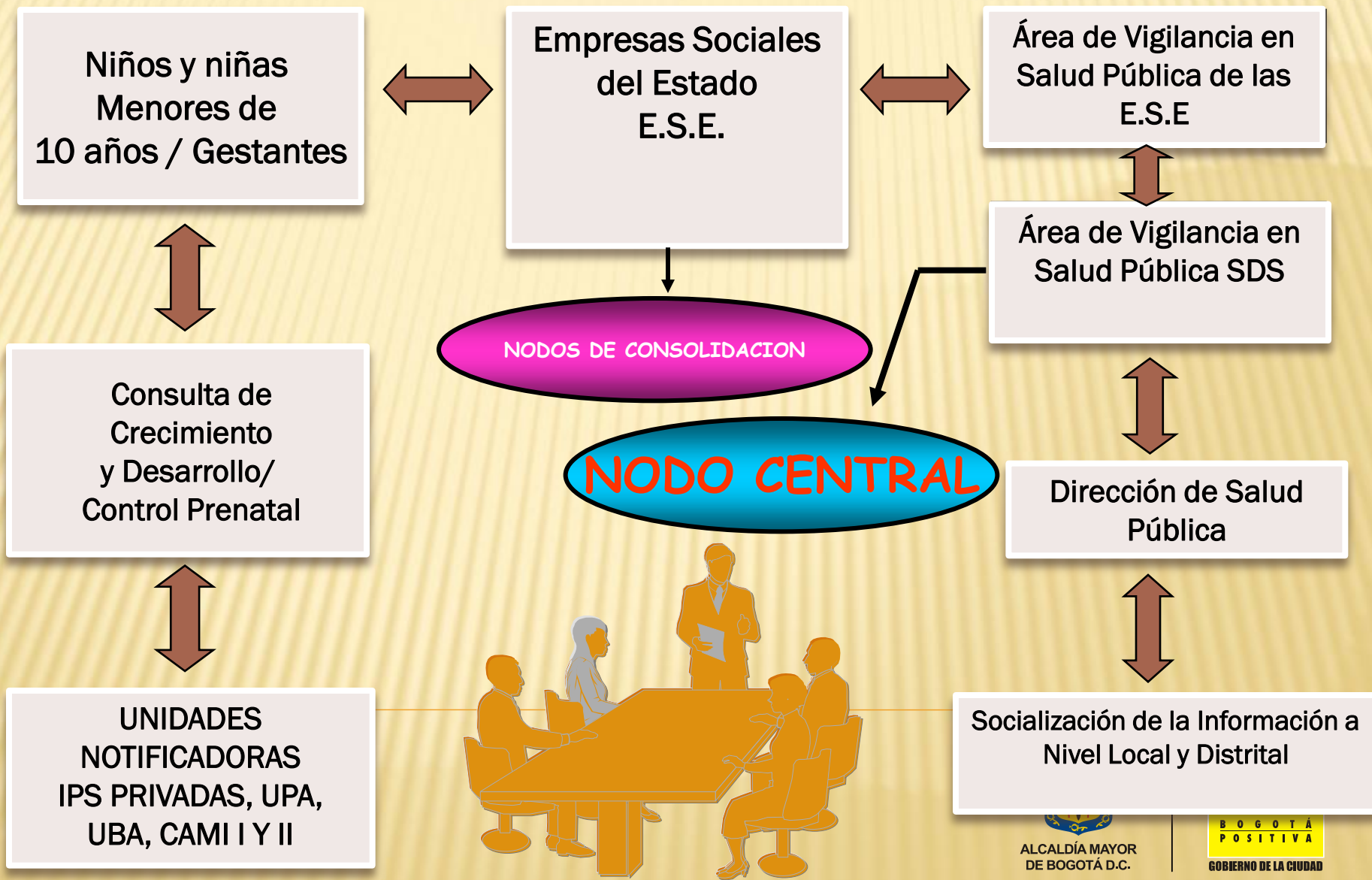
**Plan de Intervención
Colectiva : COLEGIO**

**Unidad
Informadora**

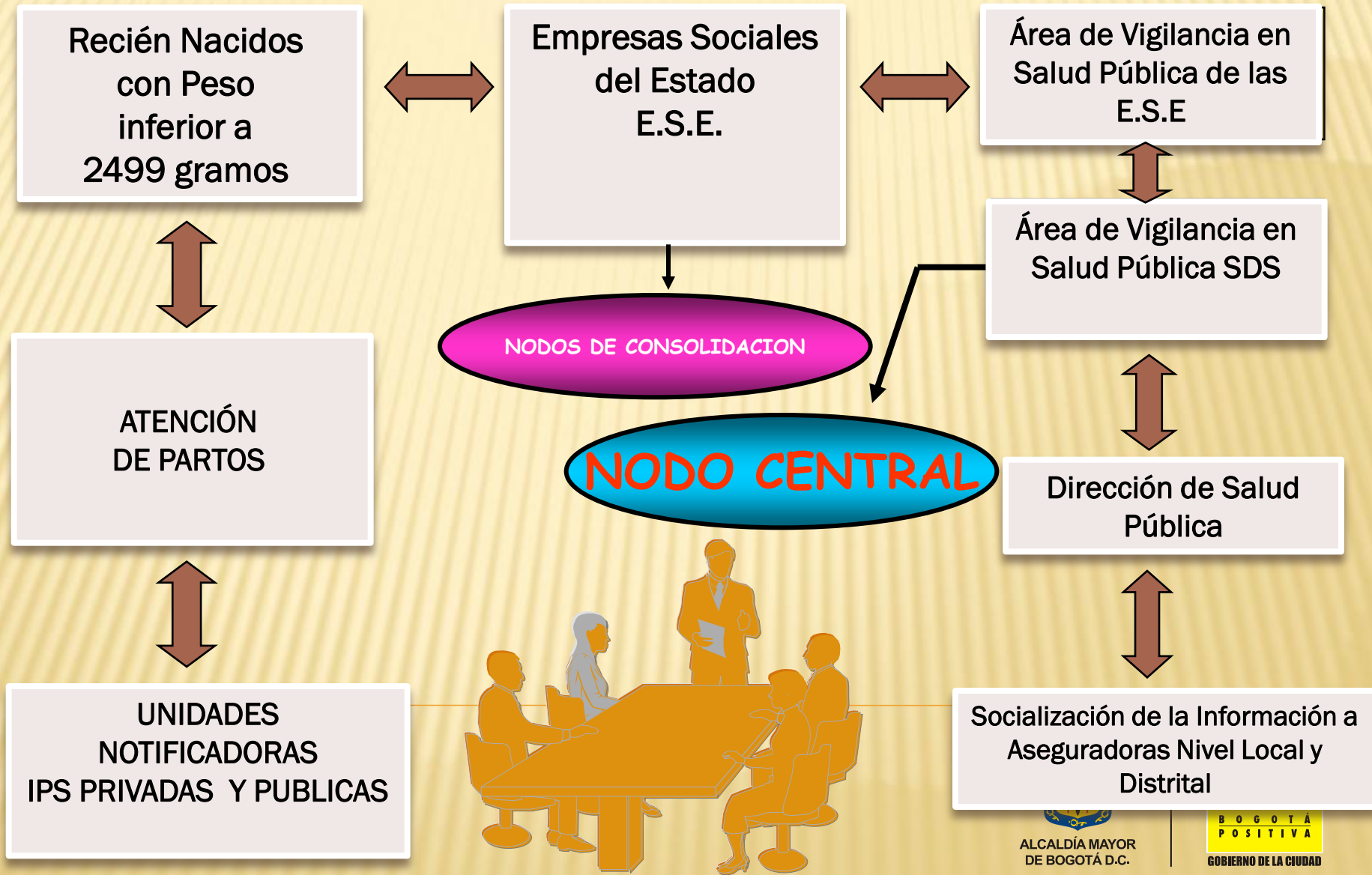
**BASE DE DATOS
ESTADO NUTRICIONAL**



MAPA DEL PROCESO VIGILANCIA EPIDEMIOLÓGICA ACTIVA



MAPA DEL PROCESO VIGILANCIA ACTIVA DEL BPN



MAPA DEL PROCESO EN UNIDADES INFORMADORAS CENTINELA (SISVAN ESCOLAR)



Algunos Resultados de la Vigilancia



INFANCIA

- Proporción de Bajo peso al Nacer
- Tasa de mortalidad por y asociada a DNT en menores de 5 años
- Prevalencia de Desnutrición aguda en menores de 10 años
- Prevalencia de Desnutrición global en menores de 10 años
- Prevalencia de Desnutrición crónica en menores de 10 años
- Prevalencia de Sobrepeso en menores de 10 años
- Prevalencia de Obesidad en menores de 10 años
- Prevalencia de Bajo peso, sobrepeso y obesidad gestacional
- Mediana en meses de lactancia materna exclusiva y total
- Indicadores de seguridad alimentaria y nutricional: Socioeconómicos, consumo, prácticas de alimentación, AIEPI, Ambientales, recuperación nutricional medida por la ganancia de peso.

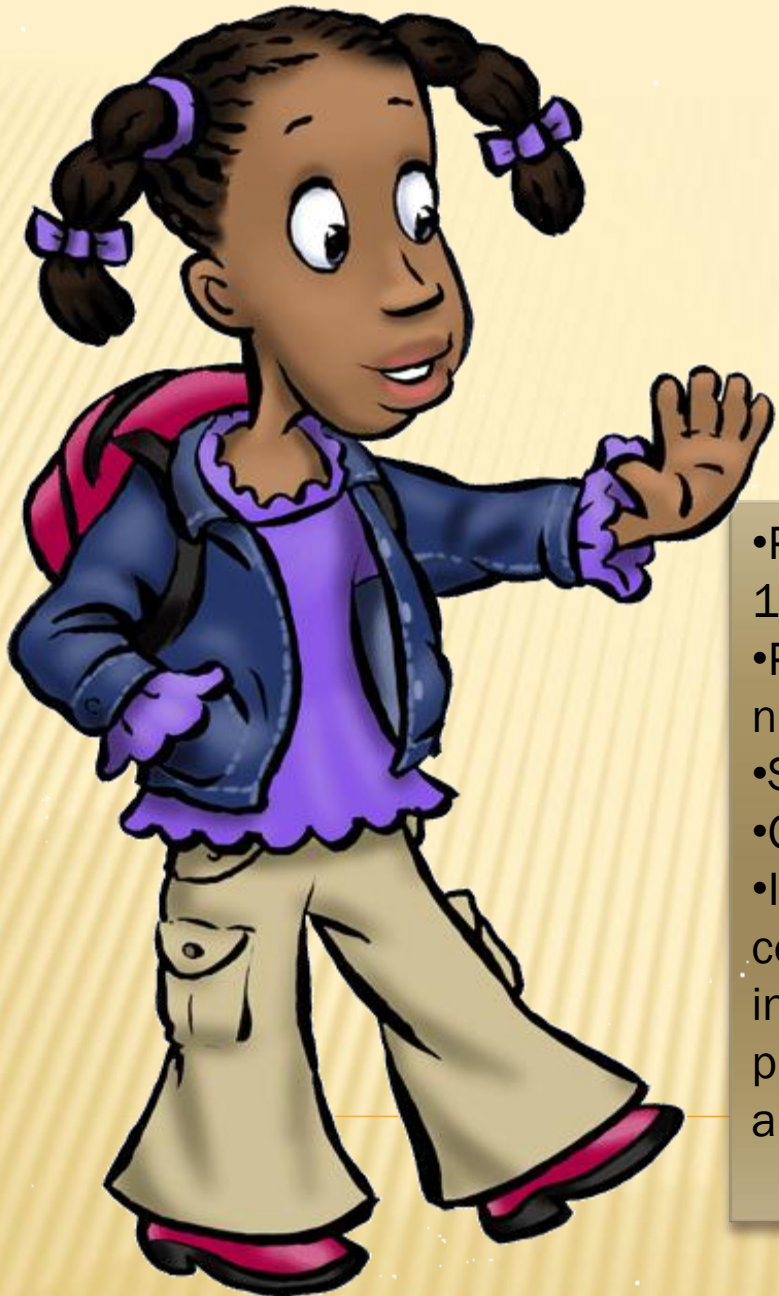


ALCALDÍA MAYOR
DE BOGOTÁ D.C.



GOBIERNO DE LA CIUDAD

INDICADORES MONITOREADOS POR ETAPA DEL CICLO VITAL-SISVAN



JUVENTUD

- Prevalencia de bajo peso en niños y niñas de 10 a 18 años
- Prevalencia de Desnutrición crónica en niños y niñas de 10 a 18 años
- Sobrepeso en niños y niñas de 10 a 18 años
- Obesidad en niños y niñas de 10 a 18 años
- Indicadores de seguridad alimentaria por colegio centinela: Acceso a la alimentación escolar, inocuidad en los servicios de alimentación escolar, prácticas de consumo de alimentos en el colegio, alimentación saludable y actividad física por colegio.

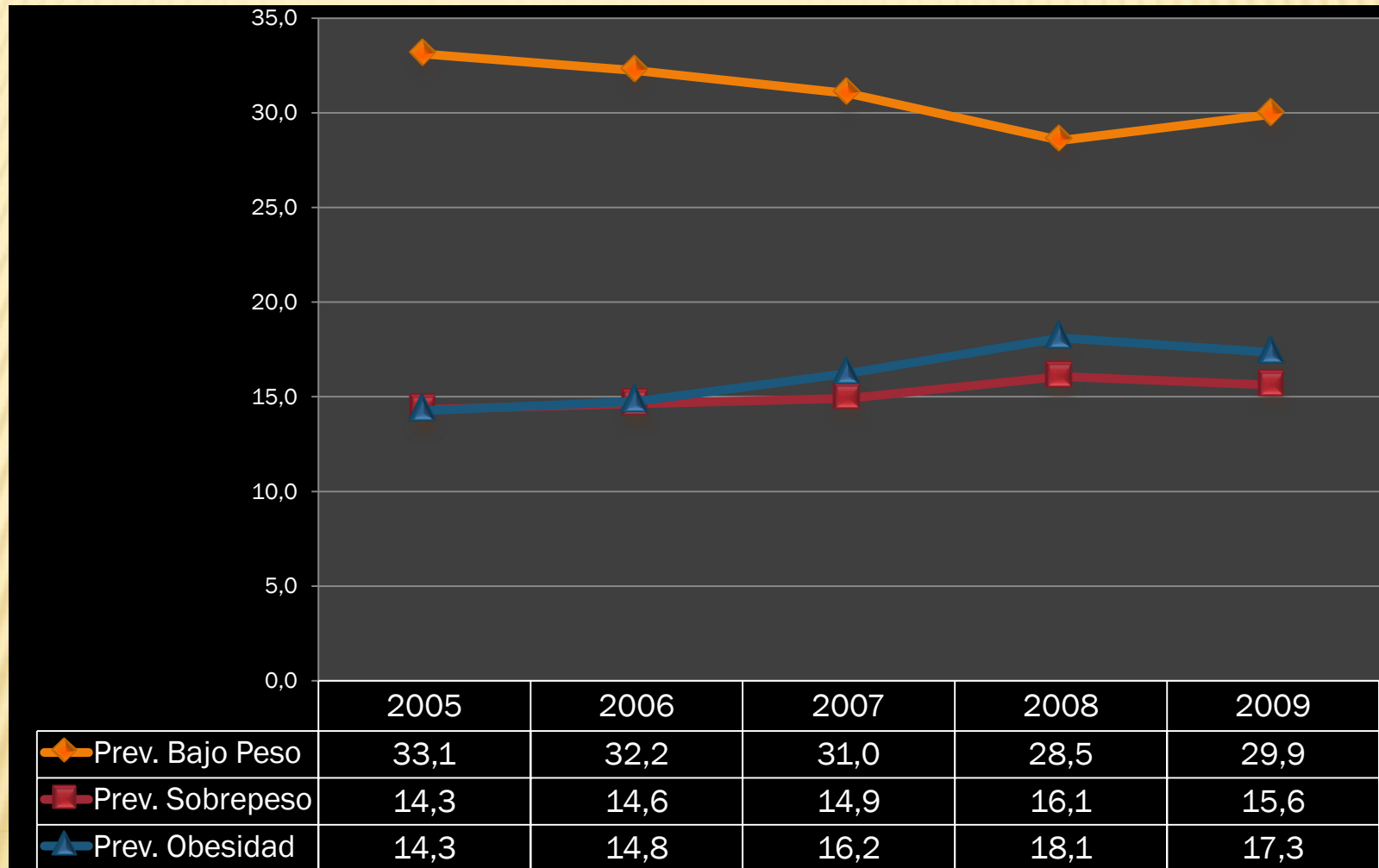


ALCALDÍA MAYOR
DE BOGOTÁ D.C.



BOGOTÁ
POSITIVA
GOBIERNO DE LA CIUDAD

Bajo Peso , Sobrepeso y Obesidad en Gestantes 2003 - 2009



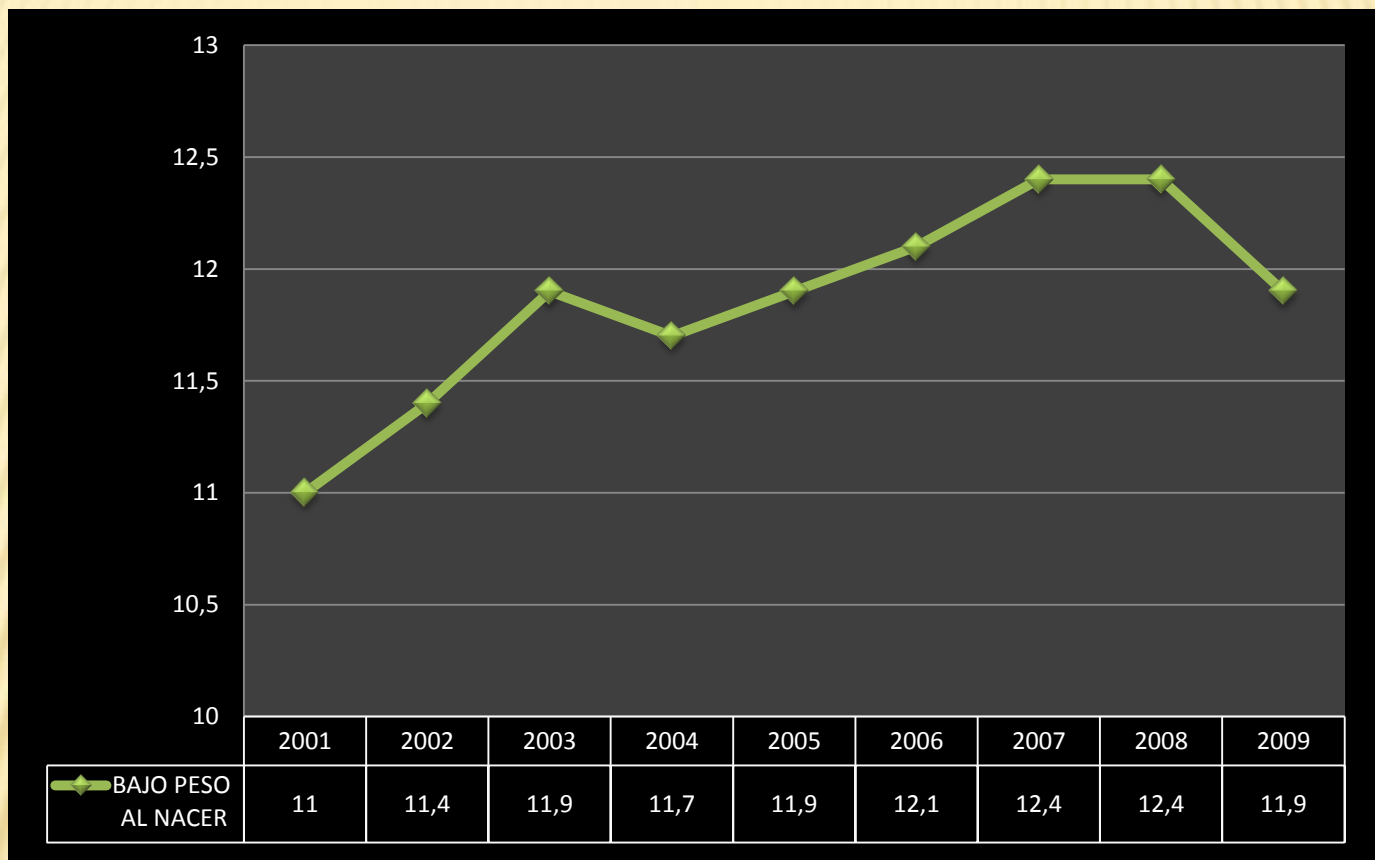
Fuente: Vigilancia en Salud Pública/ SISVAN D.C.



ALCALDÍA MAYOR
DE BOGOTÁ D.C.



Bajo Peso al Nacer en Bogotá 2000 -2009



Fuente: ESTADISTICAS VITALES/SISVAN D.C.

El calculo oficial de este indicador se hace sobre las bases DANE

Años 2000 al 2007 Calculo sobre la base de datos DANE

*Año 2008: Base de datos DANE Y RUAF-ND (H. Kennedy, H. Suba, H. Tunal, H. La Samaritana, Fundación Santafé de Bogotá); datos preliminares.

Año 2009: Enero a Diciembre. **Calculo preliminar a partir del sistema de Información del PAI.**

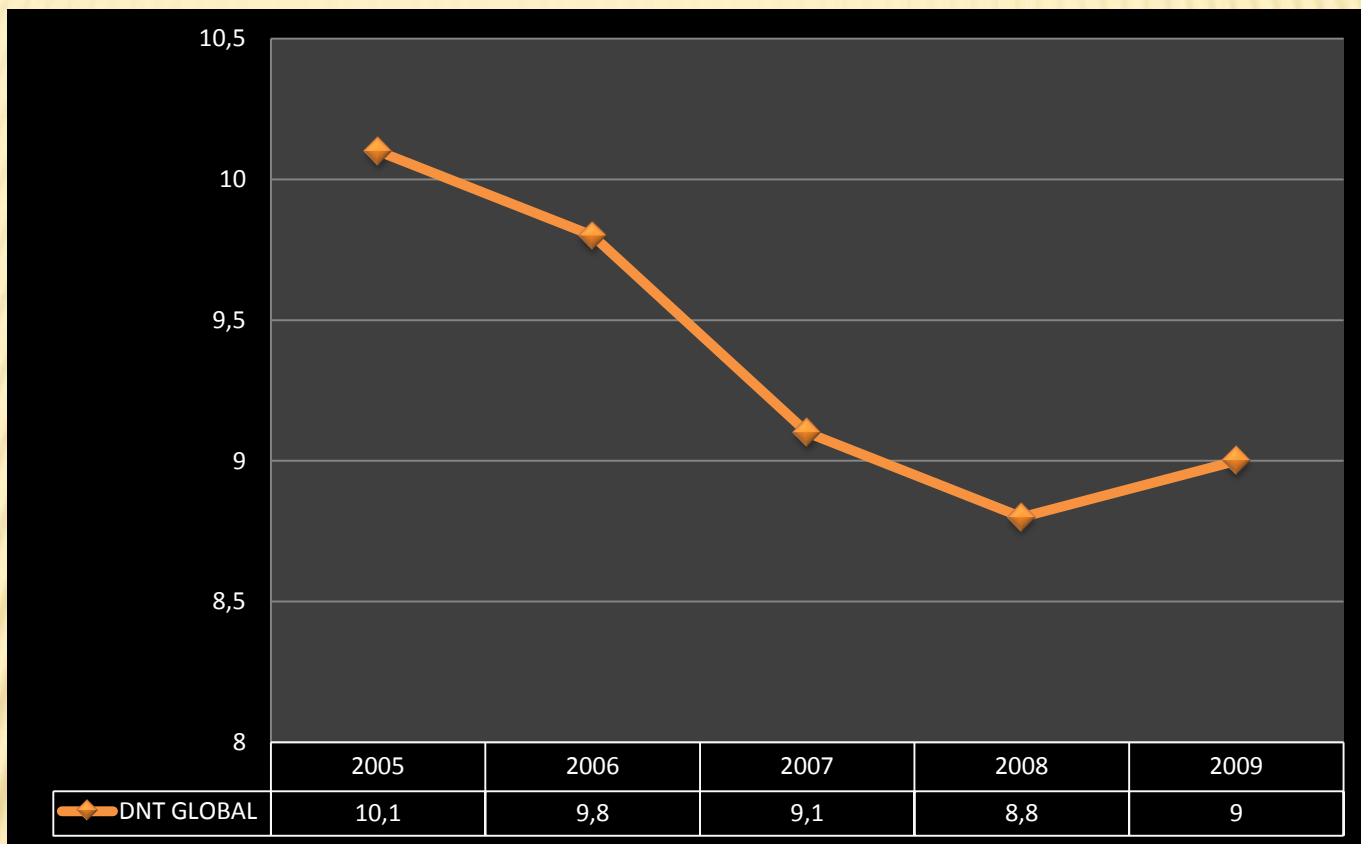


ALCALDÍA MAYOR
DE BOGOTÁ D.C.



GOBIERNO DE LA CIUDAD

Desnutrición Global en Menores de 5 años. Bogotá 2004-2009



Fuente: Vigilancia en Salud Pública/ SISVAN D.C.

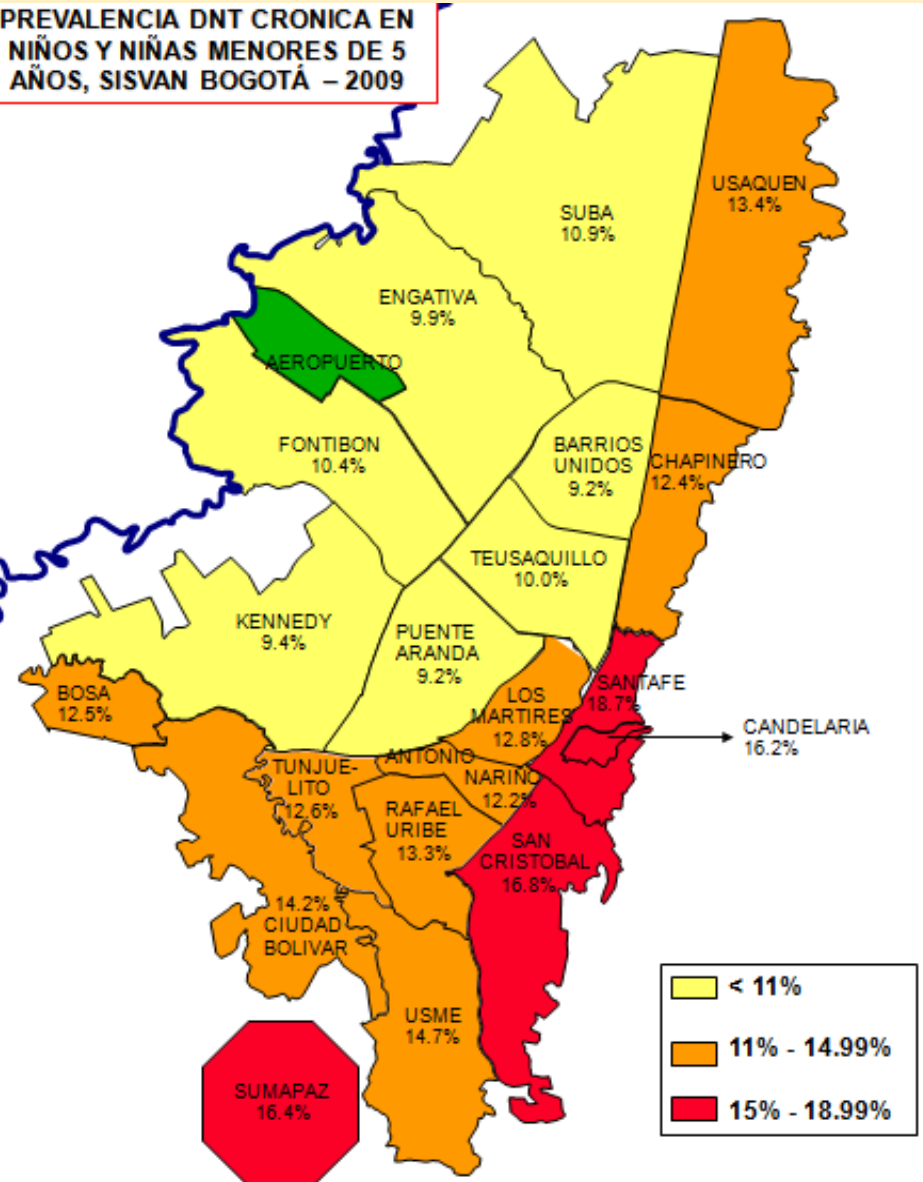


ALCALDÍA MAYOR
DE BOGOTÁ D.C.



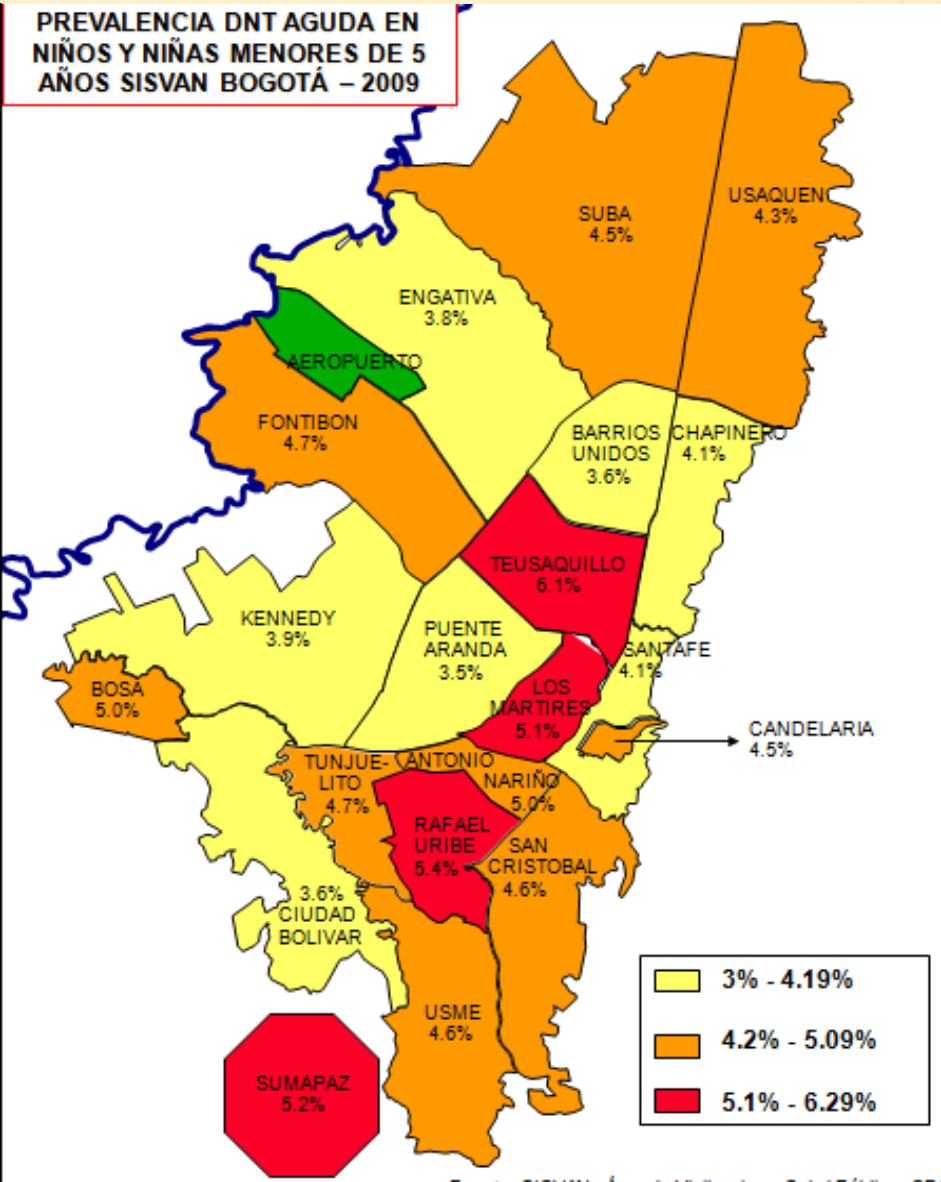
GOBIERNO DE LA CIUDAD

PREVALENCIA DNT CRONICA EN NIÑOS Y NIÑAS MENORES DE 5 AÑOS, SISVAN BOGOTÁ – 2009



Fuente: SISVAN - Área de Vigilancia en Salud Pública - SDS

PREVALENCIA DNT AGUDA EN NIÑOS Y NIÑAS MENORES DE 5 AÑOS SISVAN BOGOTÁ – 2009

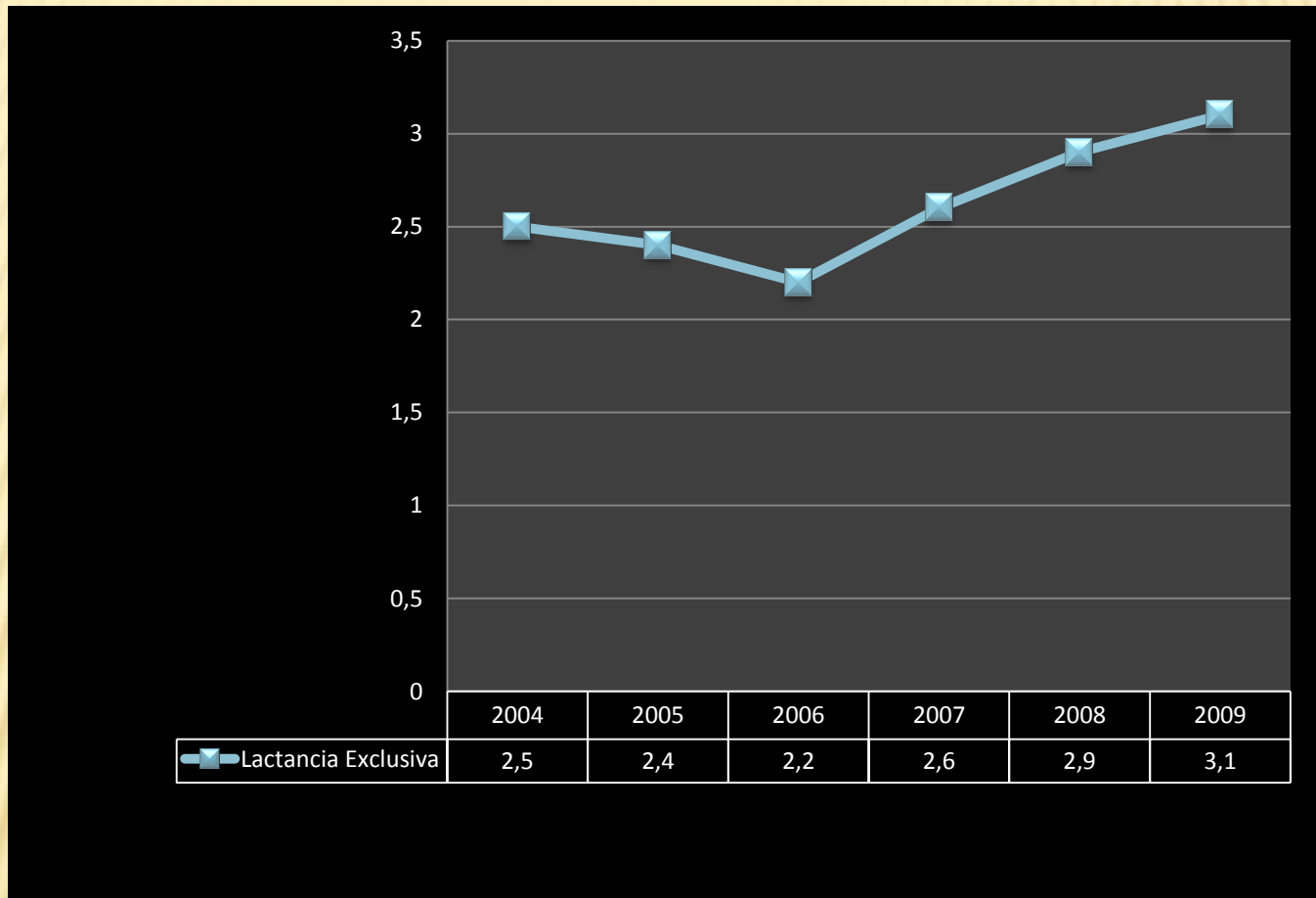


Fuente: SISVAN - Área de Vigilancia en Salud Pública - SDS

ALCALDÍA MAYOR DE BOGOTÁ D.C.

GOBIERNO DE LA CIUDAD

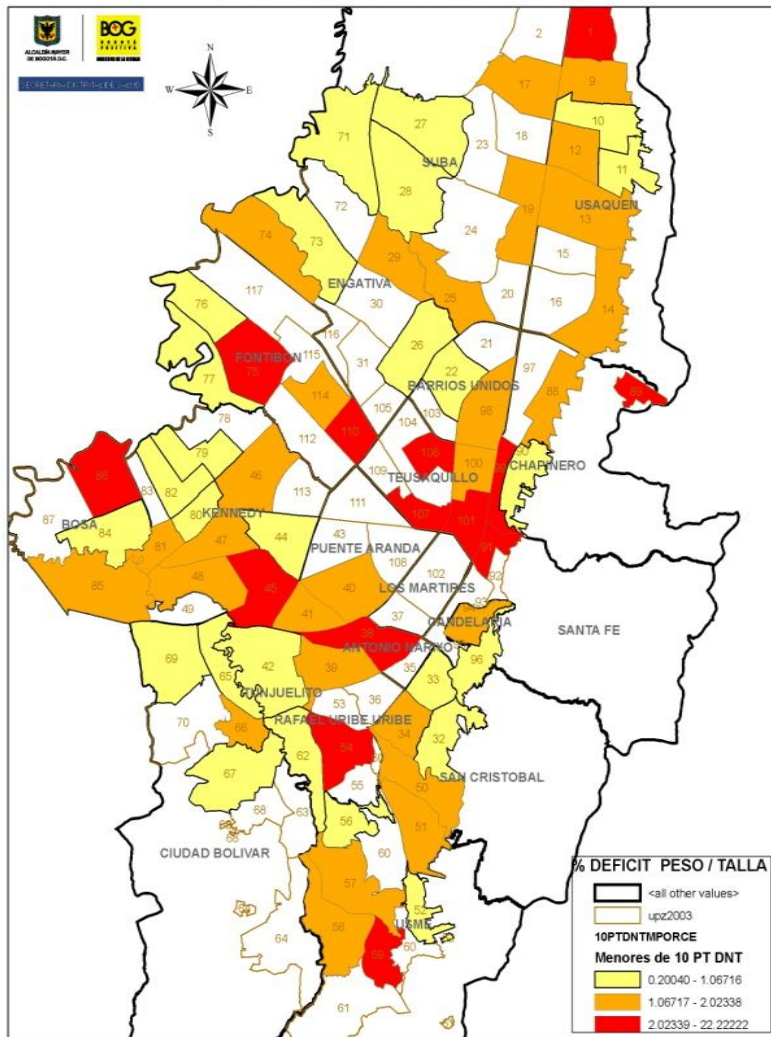
Lactancia Materna Exclusiva. Bogotá 1998-2009



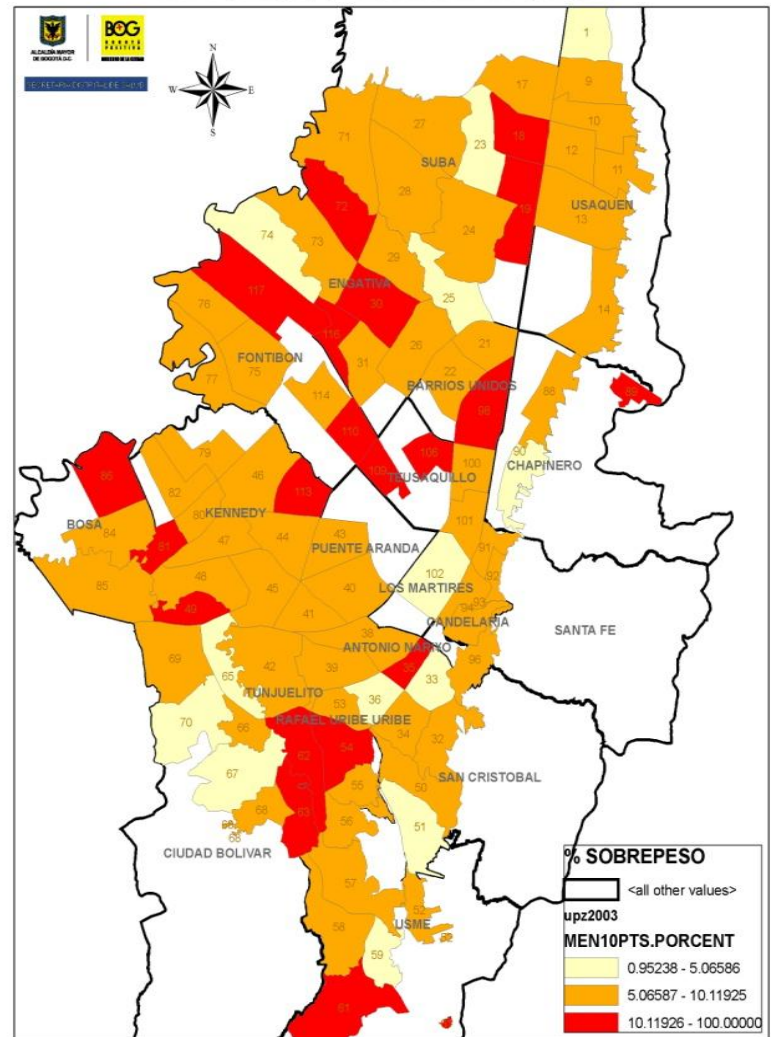
Fuente: Vigilancia en Salud Pública/ SISVAN D.C.

Bajo Peso y Sobrepeso Escolares 5 a 9 años (P/T) 2006-2009

SISVAN ESCOLAR 2009 SDS
DEFICIT DE PESO PARA LA TALLA MENORES DE 10 AÑOS
DE COLEGIOS CENTINELA POR UPZ

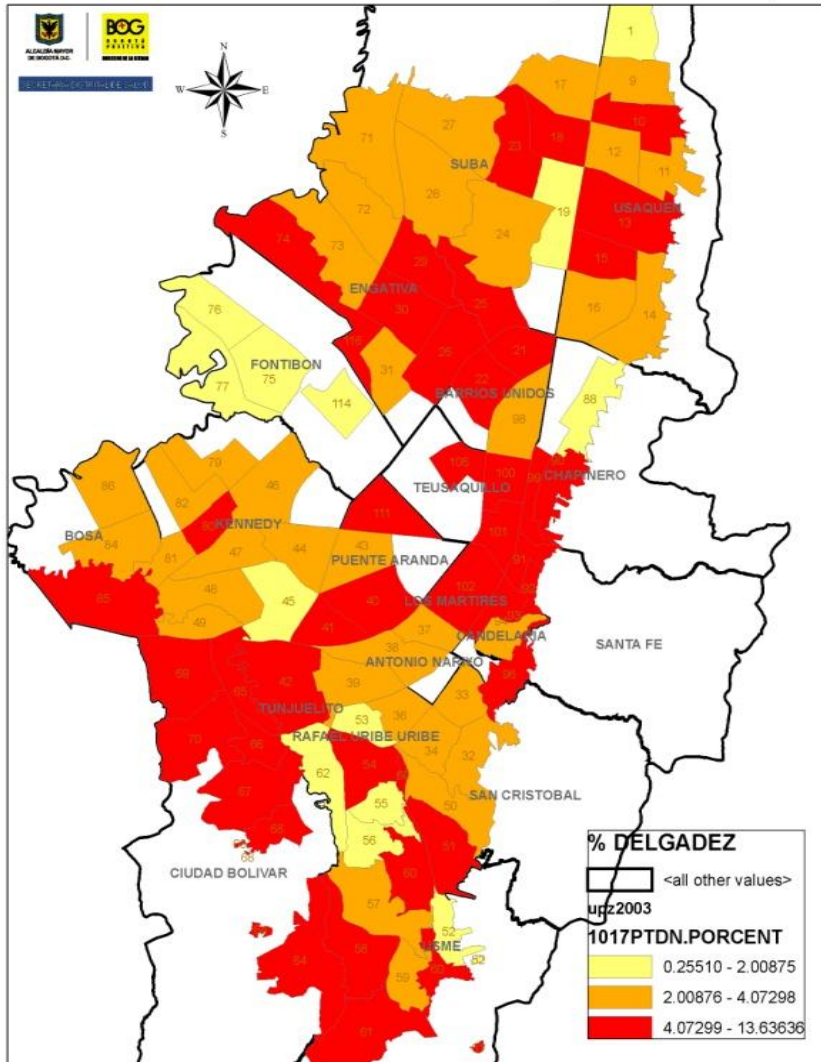


SISVAN ESCOLAR 2009 SDS
SOBREPESO EN MENORES DE 10 AÑOS
DE COLEGIOS CENTINELA POR UPZ



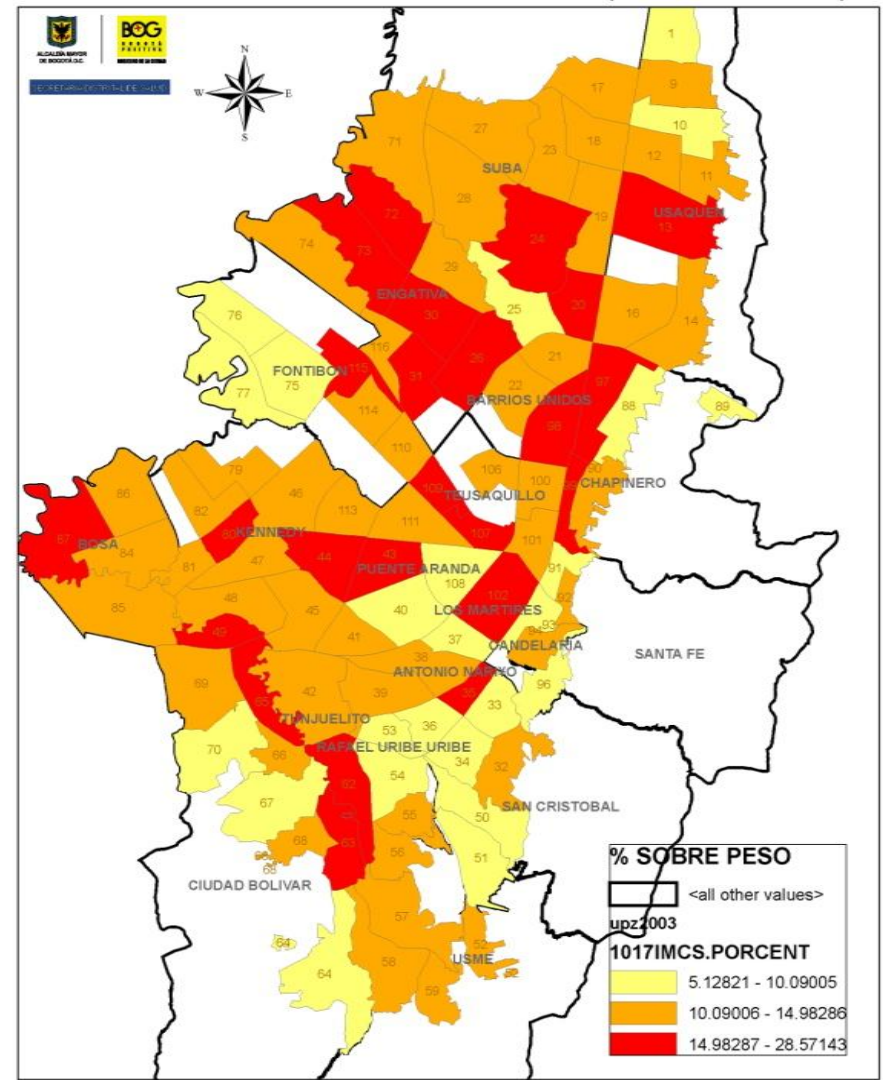
Bajo Peso y Sobrepeso Adolescentes de 10 a 17 años (IMC) 2006-2009

SISVAN ESCOLAR 2009
DELGADEZ EN ESCOLARES DE 10 A 17 AÑOS
COLEGIOS CENTINELA POR UPZ (INDICADOR IMC)



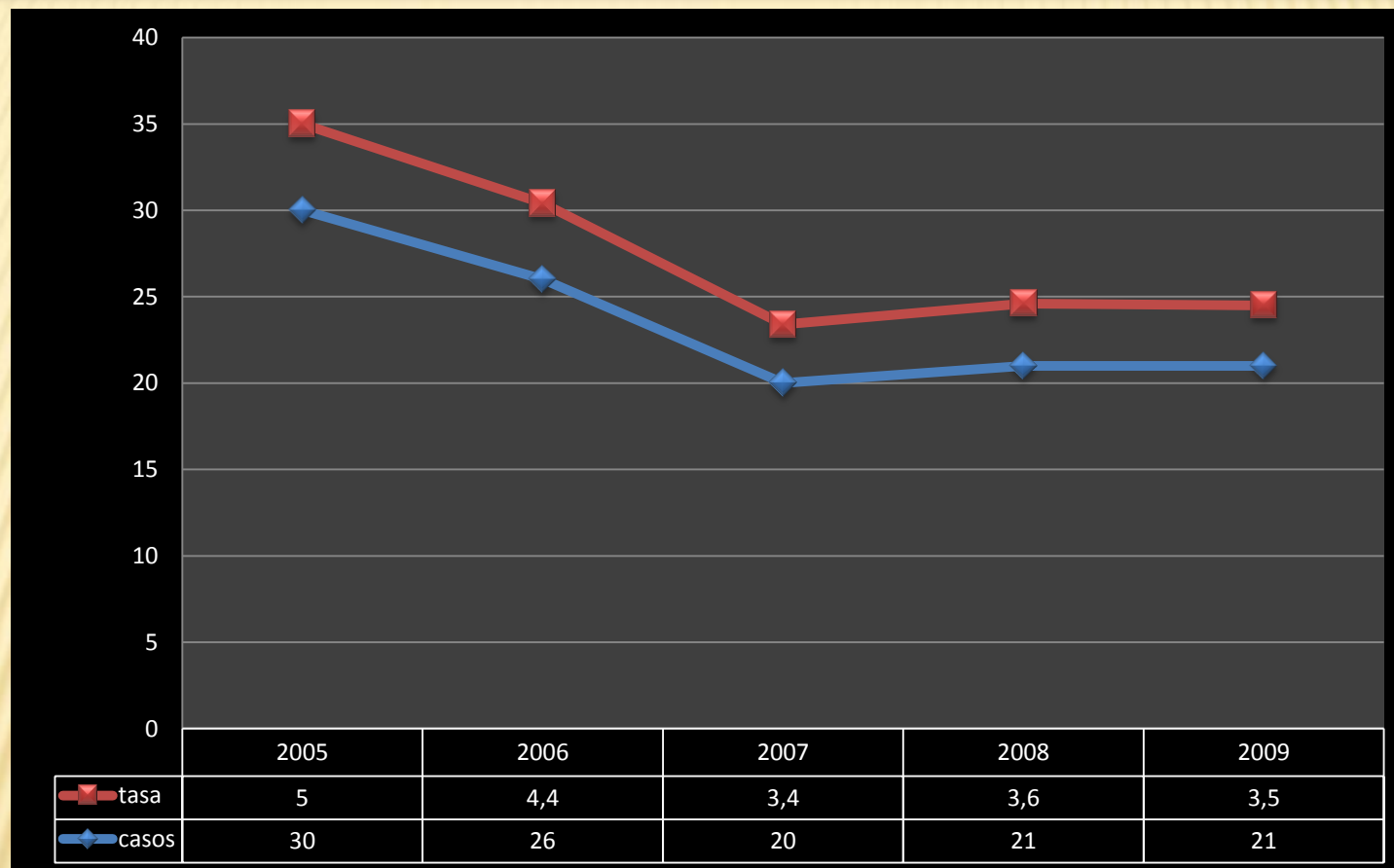
Generador por :DIRECCION DE PLANEACION Y SISTEMAS Fuente Cartigrafica: UNIDAD ADMINISTRATIVA ESPECIAL DE CATASTRO DISTRITAL

SISVAN ESCOLAR 2009 SDS
SOBREPESO EN ESCOLARES DE 10 A 17 AÑOS
DE COLEGIOS CENTINELA POR UPZ (INDICADOR IMC)



Generador por :DIRECCION DE PLANEACION Y SISTEMAS Fuente Cartigrafica: UNIDAD ADMINISTRATIVA ESPECIAL DE CATASTRO DISTRITAL

Mortalidad por y Asociada a DNT. Bogotá 2005-2009



FUENTE: Certificado de defunción - Certificado de nacido vivo . Bases de datos DANE-Sistema de Estadísticas Vitales los datos del 2007 son preliminares- Los datos del 2008 no están totalmente verificados ya que son preliminares con las bases de la SDS y serán ajustados cuando lleguen las bases oficiales del DANE

Revisado y ajustado con bases definitivas al 2005 en agosto 31 del 2007 - y el 31 de julio del 2008 se ajusto el año 2006 con la base definitiva del DANE

FUENTE POBLACION: Proyecciones DANE con base censo 2005 - 1985-2020

2009: Información de enero a julio. Solo se reportan casos por cuanto la tasa se calcula al final del periodo.



ALCALDÍA MAYOR
DE BOGOTÁ D.C.



GOBIERNO DE LA CIUDAD

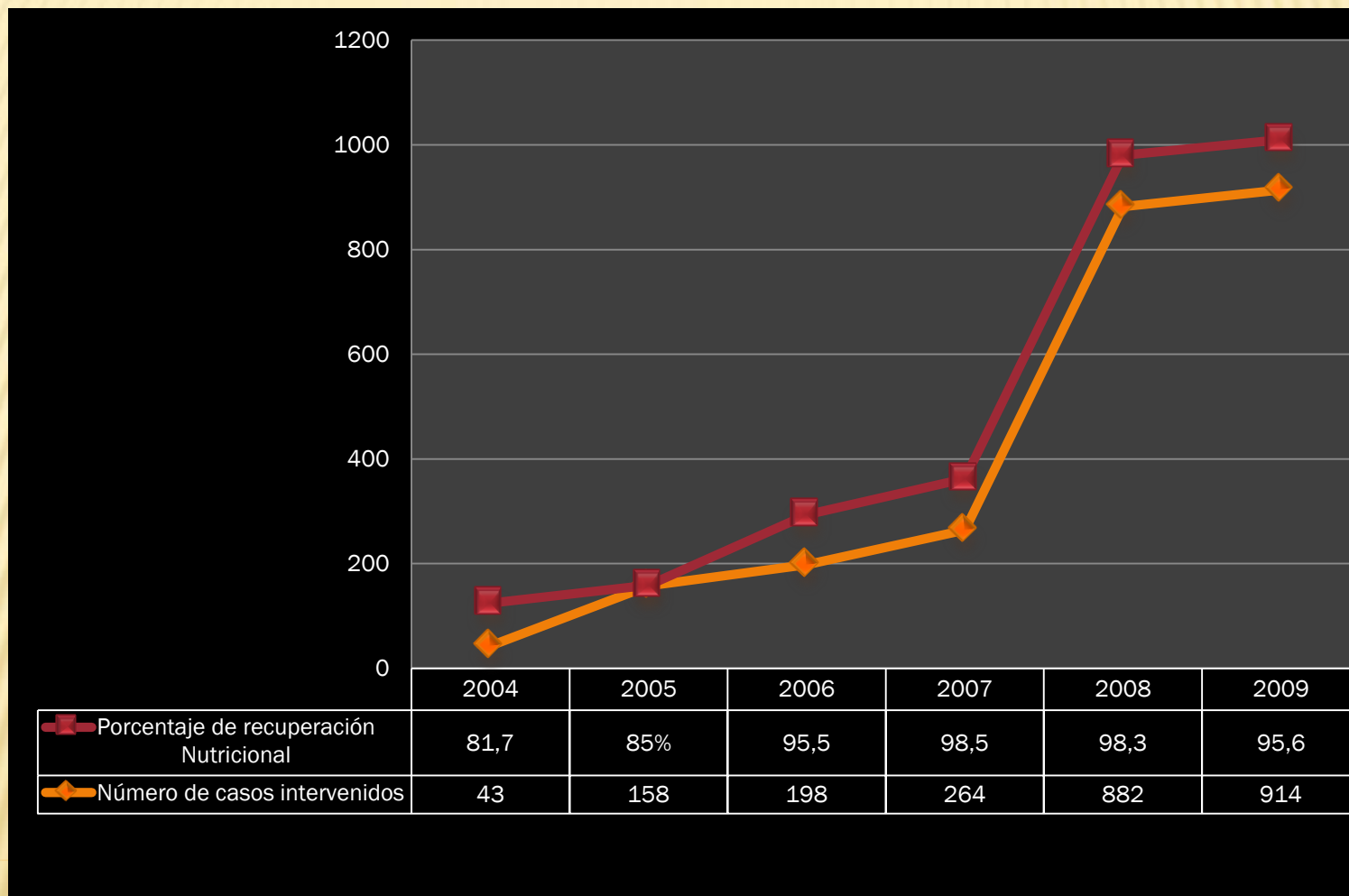


Acciones Desarrolladas a Partir de los Resultados

INTERVENCIONES EN SALUD PÚBLICA

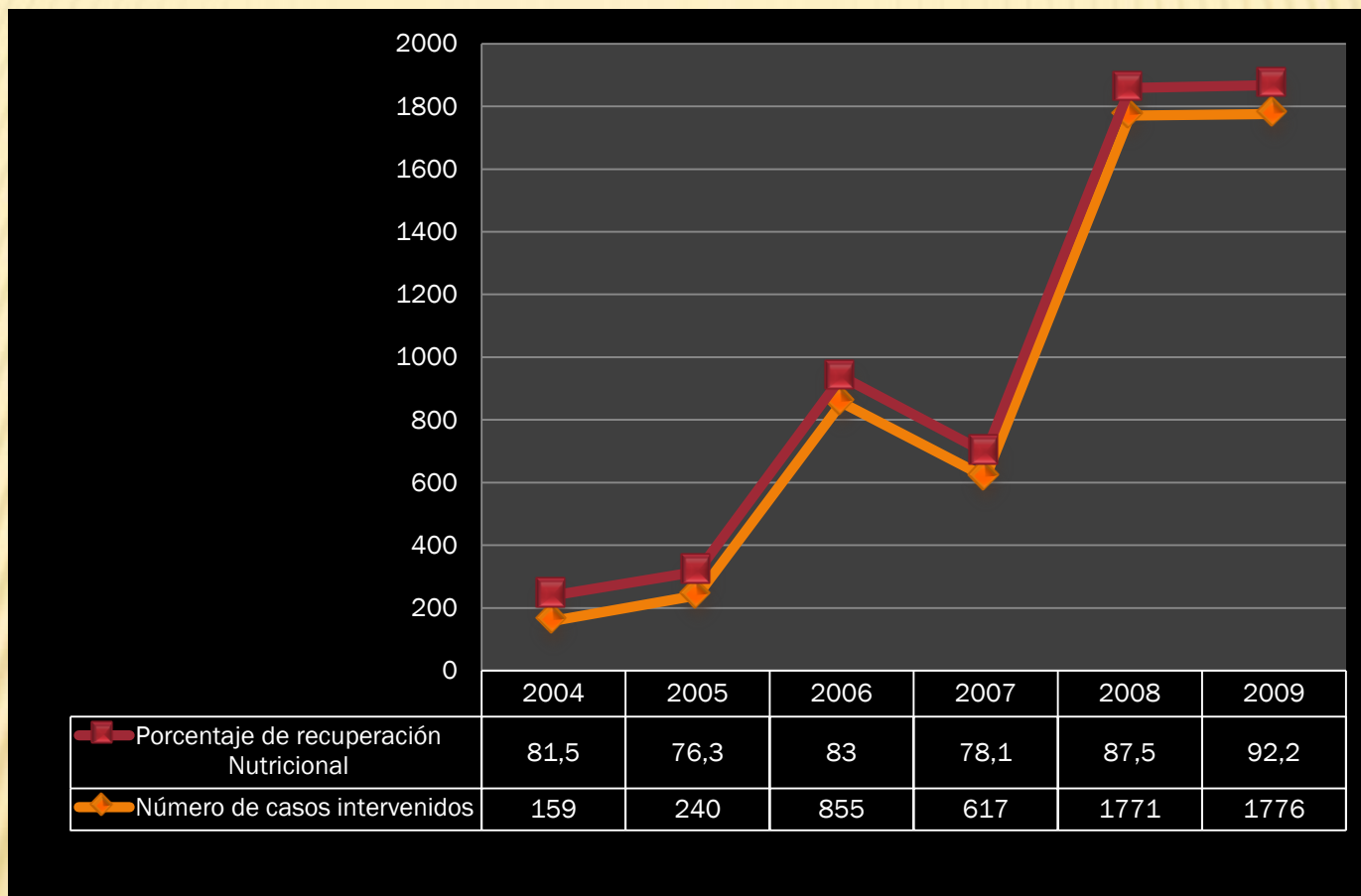
El Seguimiento epidemiológico tiene como propósito caracterizar los determinantes que afectan el estado de salud y nutrición, identificación de aquellos que se pueden intervenir desde el sector, desarrollar acciones de promoción y prevención que contribuyan a mejorar el estado de salud, la alimentación la nutrición de las personas incluidas en el proceso y canalización a programas de apoyo alimentario de acuerdo a las condiciones familiares.

Recién nacidos a Término con BP Incluidos en el Seguimiento Epidemiológico VS recuperación nutricional



Fuente: Vigilancia en Salud Pública/ SISVAN D.C.

Gestantes con BP Incluidas en el Seguimiento Epidemiológico VS Recuperación Nutricional



Fuente: Vigilancia en Salud Pública/ SISVAN D.C.

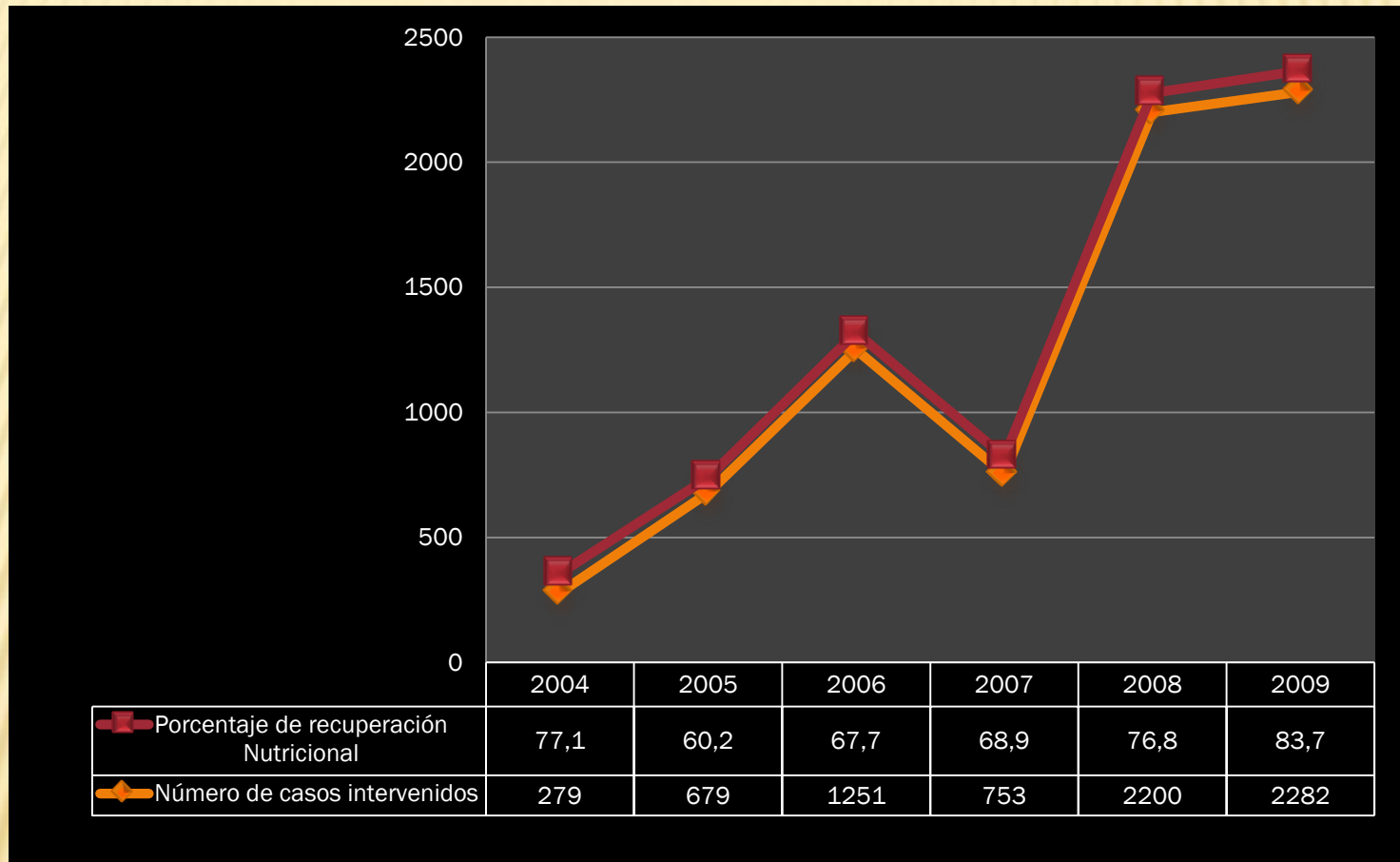


ALCALDÍA MAYOR
DE BOGOTÁ D.C.



GOBIERNO DE LA CIUDAD

Niños y Niñas Menores de 5 años con DNT Aguda Incluidos en el seguimiento epidemiológico VS recuperación nutricional



Fuente: Vigilancia en Salud Pública/ SISVAN D.C.



ALCALDÍA MAYOR
DE BOGOTÁ D.C.



INTERVENCIONES EN SALUD PÚBLICA: COLEGIOS CENTINELA- PICSAN

ACCESO ALIMENTACIÓN ESCOLAR



INOCUIDAD EN LOS SERVICIOS DE ALIMENTACIÓN ESCOLAR



PRACTICAS ALIMENTACIÓN SALUDABLE



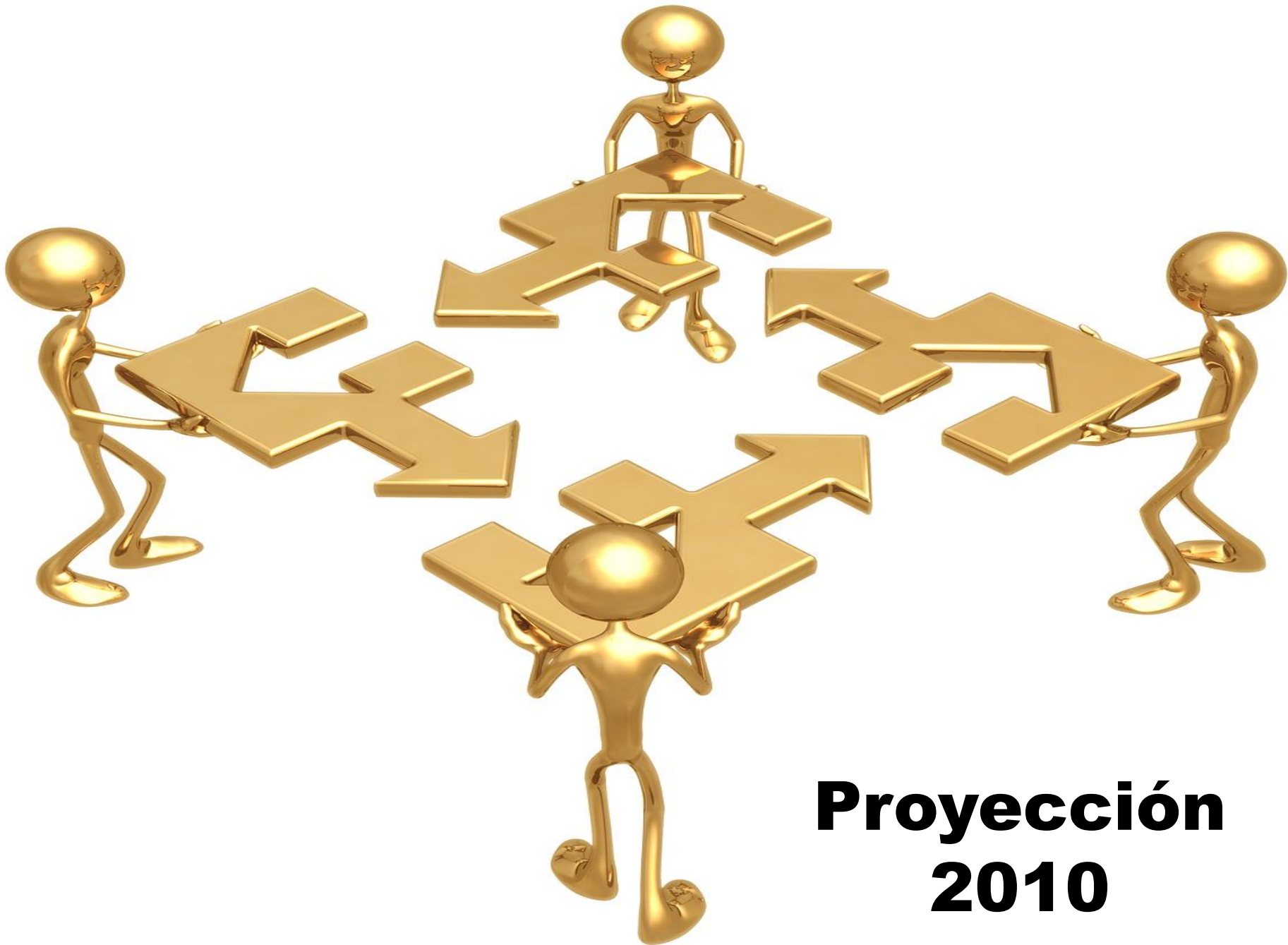
PROMOCIÓN DE ALIMENTACIÓN SALUDABLE Y ACTIVIDAD FÍSICA EN EL PEI




Alianzas Colaborativas


ALCALDÍA MAYOR
DE BOGOTÁ D.C.


BOGOTÁ
POSITIVA
GOBIERNO DE LA CIUDAD




Proyección 2010



Fortalecimiento y Expansión de la Red de Vigilancia: UPGD-Unidades Centinela y del componente de Intervención en salud pública.



Desarrollo del componente para la vigilancia Epidemiologica nutricional de la persona mayor.




Fortalecimiento de la vigilancia del evento de mortalidad por y asociada a la Desnutrición.



Desarrollo del componente para la vigilancia de la desnutrición severa en unidades centinela.



Implementación del Plan de Divulgación y capacitación de los patrones OMS.



Establecimiento de Alianzas colaborativas con las Universidades y centros de Investigación para el diseño y desarrollo de investigaciones en SAN y la gestión del conocimiento en vigilancia en salud pública.

Hasta Pronto !!

